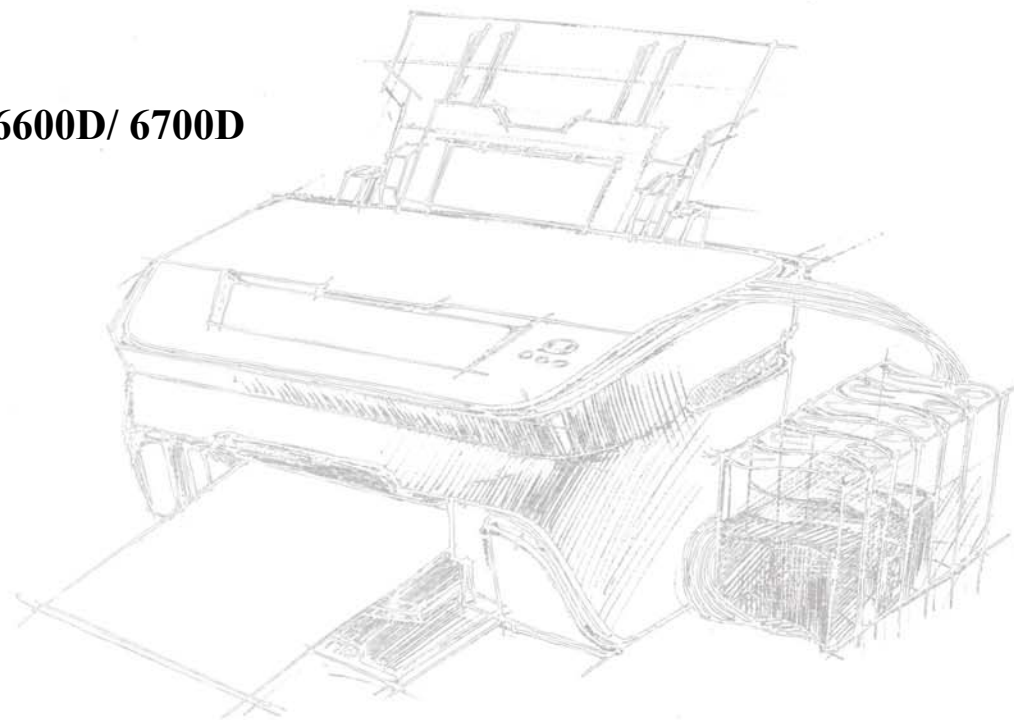


Инструкция по установке и эксплуатации Перезаправляемых картриджей для принтеров CANON ip4200

ip4200/ IP4300/ IP4500/ ipP5200/ ip5300/ ip5200R

mp500/ mp 530/ mp 610/ 800/ 810/ 830

ix4000/ ix5000/ ip3300/ ip3500/ mp510/ mp520/ mp780/ 6600D/ 6700D



ВНИМАНИЕ

Благодарим за покупку продукта компании RDM Privision.

Перед установкой и эксплуатацией данных картриджей, пожалуйста, внимательно прочтите данное руководство.

Меры предосторожности.

- В картриджах RDM используются чернила, поэтому рекомендуем проводить заправку и установку картриджей RDM, соблюдая элементарные меры предосторожности. Перед установкой картриджей подготовьте рабочее пространство, разовые перчатки – будьте внимательны и аккуратны, во избежание попадания чернил на предметы одежды и элементы интерьера.
- Во избежание засорения печатающей головки, настоятельно рекомендуем не использовать чернила, не предназначенные для заправки данной модели принтера. Не используйте чернила сомнительного качества. Приобретайте чернила только в проверенных местах, специализированных магазинах компании RDM-Privision или в магазинах-дилерах.
- Настоятельно советуем изучить все рекомендации, прописанные в данной инструкции. Неверные действия по установке или дозаправке могут вывести принтер или картриджи RDM из рабочего состояния. Неправильная эксплуатация (например, попадание влаги на контакты) грозит тем, что у картриджа могут перегореть контакты. К сожалению, в этом случае мы не сможем принять картриджи на гарантийный ремонт.
- Картриджи RDM предназначены для эксплуатации в помещениях с нормальной влажностью при температуре от 15 до 35 градусов Цельсия.
- После установки картриджей RDM, оригинальные картриджи Вашего принтера должны быть сохранены. Они могут понадобиться Вам для тестовых процедур или при сдаче принтера в сервис центр (наличие оригинальных картриджей обязательное условие сервис центров, при неисправности принтера по вине производителя).
- Принтеры Canon характеризуются большой долговечностью и большим ресурсом печатающей головки и механики принтера. Поэтому при аккуратном использовании – принтер и система RDM прослужат Вам не один год! Мы настоятельно рекомендуем Вам печатать минимум по 1 странице раз в 2 дня. Принтер, печатающий по 1 странице в день, прослужит намного дольше, чем принтер, печатающий по 1 странице в месяц

За дополнительной информацией обращайтесь в сервис центр компании **RDM Privision** или в дилерский сервис Вашего города.

Вводная информация

Перезаправляемые картриджи RDM – это новое поколение картриджей для струйных принтеров, позволяющие их владельцам осуществлять быструю и удобную перезаправку, экономя тем самым в 20 и более раз, за счет применения альтернативных чернил!

В комплект входят:

- Картриджи (без чипов)
- Шприцы
- Резиновые заглушки
- Информационный диск
- Гарантийный талон

Внимание!

Картриджи поставляется как с чипами, так и без, в зависимости от комплектации. Если у Вас картриджи без чипов, то Вам необходимо будет демонтировать их с оригинальных картриджей

Картриджи имеют структуру, основанную на строении оригинальных картриджей Canon, обеспечивающую стабильную работу;

Внутри картриджей установлен паралоновый наполнитель – защищающий печатающую головку от засорения;

При правильно проведенной установке и аккуратном использовании – у Вас не возникнет никаких проблем с эксплуатацией картриджей, и они прослужат Вам весь срок службы принтера!



1. Подготовка к установке.

Снимите защитную пленку с картриджем.



2. Установка чипов.

Если Вы приобрели картриджи с установленными чипами - переходите к пункту №3 данной инструкции.

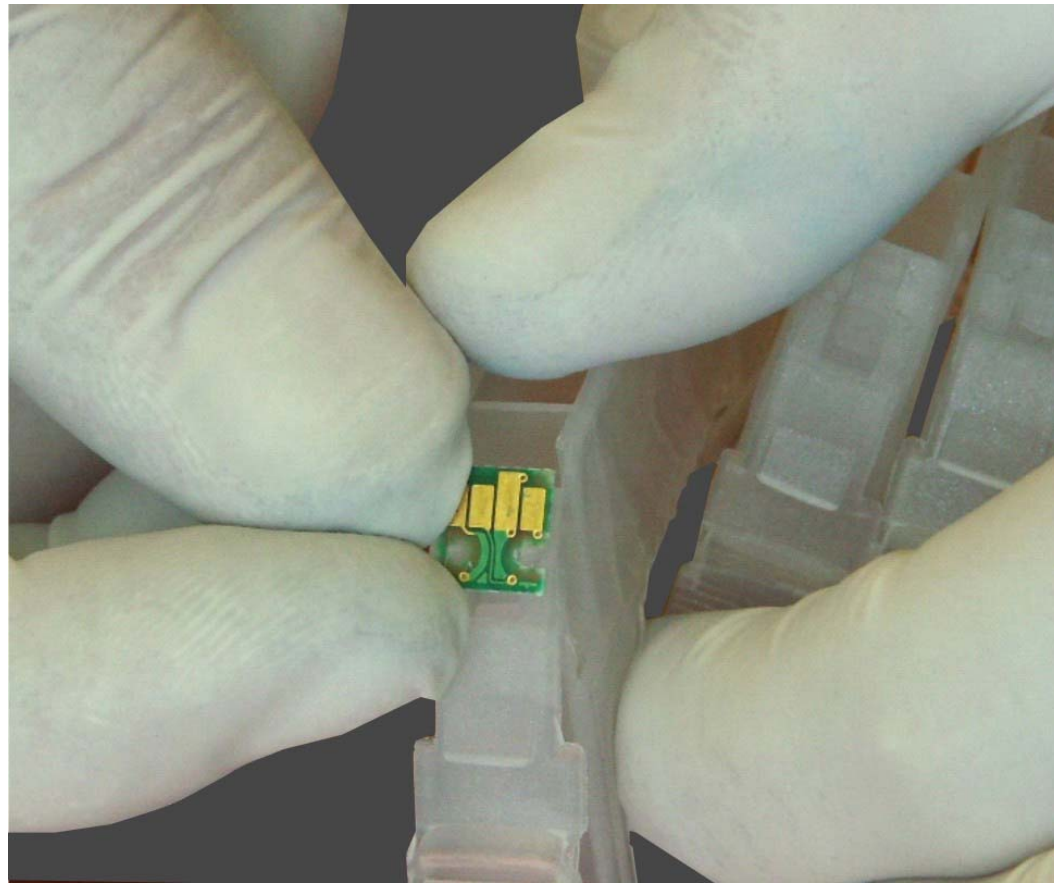
Возьмите оригинальные картриджи и аккуратно демонтируйте с них чипы, используя для этого какой-нибудь острый предмет (например, нож или иголку).

Будьте внимательны - не перепутайте чипы!

У каждого картриджа свой индивидуальный чип!

(и каждый чип отвечает за свой цвет).

Эти чипы необходимо установить на картриджах в соответствии с их цветом на место показанное на фото.
Зафиксируйте чип следующим образом: нагрейте пластиковые держатели чипа зажигалкой (2-3 секунды) и прижмите их каким-нибудь плоским предметом (отвертка либо зажигалка).



3. Заправка картриджа.

Перед заправкой картриджа оденьте резиновые перчатки, и снимите резиновую заглушку с заправочного отверстия картриджа.

Наберите чернила в шприц.

Вставьте шприц с чернилами в заправочное отверстие, наполните картридж чернилами, визуально контролируя заполнение.(фото 2-3)

Надеть резиновую заглушку на заправочное отверстие (фото 3)

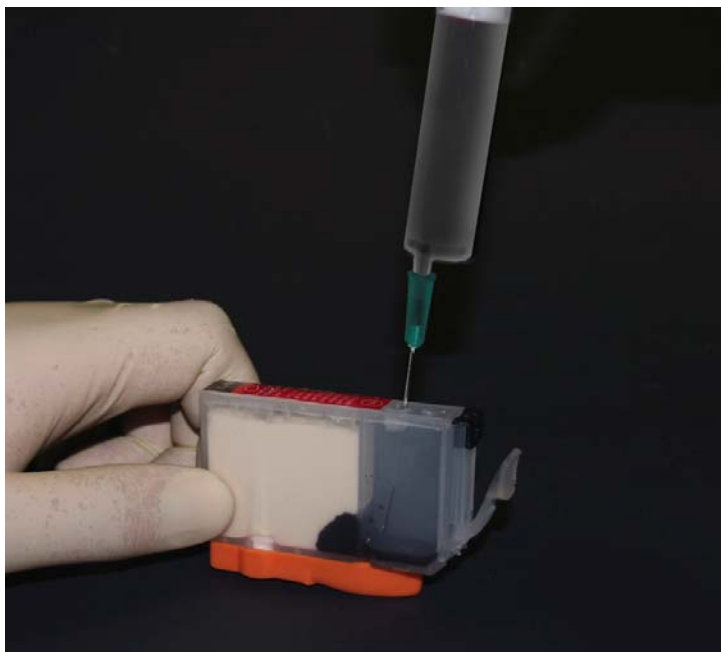


фото 1



фото 2

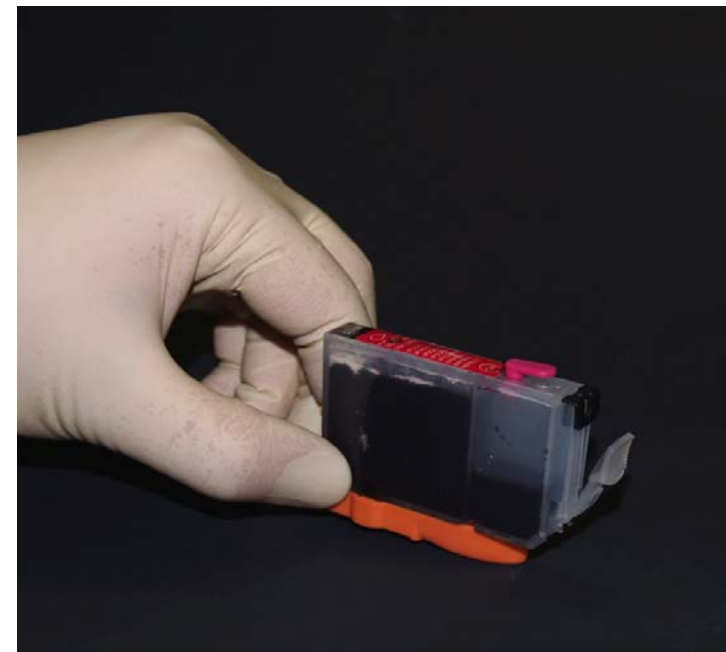
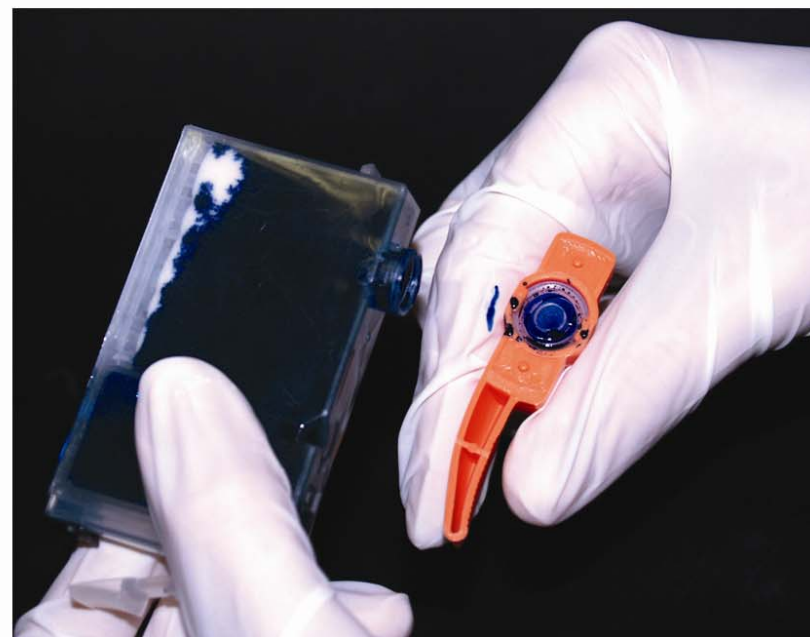
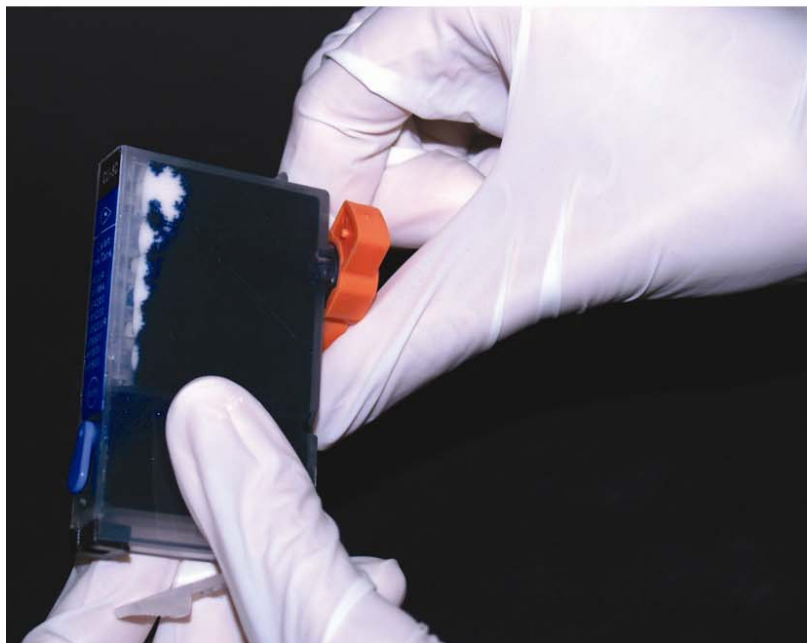


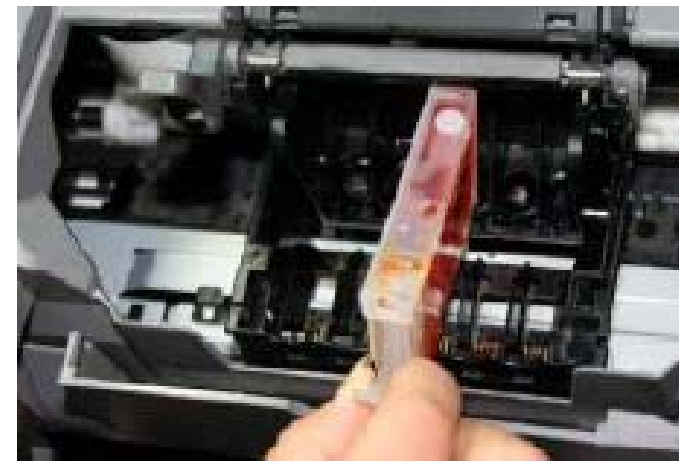
фото 3

4. Установка картриджа.

1. Достаньте оригинальные картриджи из принтера, и поставьте головку принтера в положение «замена картриджей».
2. Снимите с перезаправляемых картриджей защитные крепления.



Снимите с нижних клапанов перезаправляемых картриджей защитные крепления.



3. Установите перезаправляемые картриджи на штатные места в печатающей головке (вместо оригинальных) в соответствии с правильным расположением цветов.
4. После того как Вы произвели все этапы установки, включите принтер и, воспользовавшись его драйвером, сделайте 1-2 прочистки дюз, после чего распечатайте тест дюз и убедитесь, что все дюзы печатают нормально.

Если часть дюз не печатает, оставьте принтер на несколько часов и повторите операцию.
(за это время выйдет воздух, который мог попасть в печатающую головку при установке, а также стабилизируется давление внутри картриджа).

Для моделей **Canon ip6600D/6700D** схема установки аналогична установке IP4200, за исключением того, что в комплектацию входит не пять, а шесть картриджей.

Для моделей **Canon ix4000/ix5000/ip3500/ip3300** в комплект входит 4 картриджа, которые также устанавливаются в принтер в соответствии с описанным в инструкции алгоритмом.

5. Особенность Canon Pixma

Серия Canon Pixma имеет чипованные картриджи, которые измеряют количество отработанных и оставшихся чернил. Особенность этих чипов в том, что после перезаправки картриджа или использования СНПЧ принтер выдаст предупреждение о том, установлена чернильница, которая уже была пуста, и печать при таком условии может привести к повреждению принтера. Когда будет появляться данное сообщение, всегда нажимайте на ОК.

После нескольких предложений «заменить картридж» будет выставлено окончательное предупреждение, что компания Canon не несет ответственности за неполадки и неисправности принтера, вызванные использованием повторно заправленных чернильниц. **Это означает, что печатающая головка снимается с гарантии, что никак не влияет на гарантийное обслуживание механических неисправностей принтера.** Следует отметить, что гарантия и без того не распространяется на головку (за редкими случаями, когда это отдельно прописано в гарантийном талоне некоторых принтеров).

На всех сообщениях также нажимайте ОК, после последнего (четвертого) - надавите на кнопку «возобновить печать» на панели принтера, держите ее не менее 5 секунд. После этого сообщения принтер перестает измерять количество, продолжается печать. То же самое необходимо сделать для каждого цвета по мере окончания чернил в картридже.

Часто задаваемые вопросы и ответы

Как отличить хорошие чернила от плохих?

Чернила имеют множество важных характеристик, требующих тестирования для определения их качества. Вы можете судить о качестве чернил по следующим характеристикам: цветопередача (искажение цветов от оригинала должно быть минимальным), отсутствие засоров дюзов (отсутствие полос на отпечатках). Обращаем Ваше внимание на то, что сегодня на рынке можно встретить множество супердешевых чернил, качество которых - сомнительно и может колебаться от партии к партии. Некачественные чернила - могут привести к полному выходу из строя печатающей головки принтера. Приобретайте чернила только в проверенных местах.

Принтер не «видит» картридж (не определяется чип):

Возможные причины:

- плохой контакт чипа с контактами – убедитесь, что картридж вставлен правильно и плотно защелкнут;
- принтер не распознал новые чипы с первого раза – вытащите и вставьте картриджи обратно, выключите и включите принтер;
- испачканы контакты чипов – протрите контакты картриджной сухой салфеткой при выключенном принтере;

Что такое профилирование (профили)?

Профили – это файлы, устанавливаемые на компьютер и корректирующие цветопередачу принтера. Многие производители чернил и фотобумаг вынуждены предлагать своим пользователям устанавливать профили, т.к. без них качество цветопередачи не является удовлетворительным (цвета сильно искажаются).

С чернилами RDM – у Вас не возникнет необходимости профилирования, и принтер будет печатать оригинальные и насыщенные цвета при стандартных настройках.

Полосение (полосы на распечатках)

Основная причина этой проблемы – засыхание дюз печатающей головки, обусловленное длительным простоем принтера без работы или использованием низкокачественных чернил.

Рекомендуемые процедуры:

- Воспользуйтесь драйвером для штатной прочистки дюз, сделайте 2-3 прочистки, пустите на печать 5-10 цветных страниц. При этом необходимо тестировать качество печати, если качество улучшается, то печатайте до тех пор, пока не восстановятся все дюзы (делайте перерывы на 20-30 минут после каждых 20-30 страниц).
- Если предыдущий вариант не помогает (нет положительной динамики), воспользуйтесь специальной жидкостью RDM для очистки засохших дюз;

Не печатает один или несколько цветов:

Возможные причины:

- картридж плохо или не правильно заправлен, в следствии чего в нем много воздуха – произведите повторную прокачку картриджа нужного цвета, убедитесь что при вытягивании шприцом из клапана картриджа идут только чернила (без воздуха)
- если предыдущий пункт не помогает – установите оригинальные картриджи, и убедитесь, что с ними принтер печатает. Если и с оригинальными картриджами печать не улучшилась – воспользуйтесь рекомендациями по очистке печатающей головки (дюз), описанными в предыдущем пункте;

Есть чернила подороже, есть подешевле – в чем отличие?

Современный струйный принтер – это высокотехнологичное устройство печати. Он умеет печатать фотографии, наносить изображения на дисках, имеет множество функций и настроек и т.д. Только представьте – размер капли печати в несколько раз меньше толщины человеческого волоса. Это «Лексус» в своем роде. Теперь представьте что Вы в свой «Лексус» заливаете 80-й бензин... Представляете как он будет ехать... Этот пример весьма уместен применительно к дешевым чернилам.

В дешевых чернилах – дешевые компоненты. В дорогих – дорогие. И те, и другие – чернила. Но не ждите от дешевых чернил – ярких, насыщенных и долговечных цветов. Кроме того, есть шанс, что они могут содержать осадок или крупные частицы, которые могут засорить

печатающую головку. А также никто не даст гарантию на дешевые чернила. Это не означает, что эти чернила не применяются – для печати черно-белых документов и примитивной графики (не фото) – некоторые их применяют.

Однако если Вы рассчитываете печатать фотографии и хотите быть уверены в надежности своего принтера – покупайте только качественные чернила, в проверенных местах продаж. При этом хотим напомнить, что в любом случае, покупая качественные чернила («подороже») – Вы все равно будете экономить в 20-25 раз, относительно стоимости распечатка с оригинальными картриджами, а это немало!

Меня не устраивает цветопередача. От чего зависит правильная цветопередача?

Цветопередача зависит от многих факторов:

- Тип бумаги
- Тип чернил
- Программа, из которой ведётся печать
- Версия драйвера Вашего принтера
- Внешние факторы (влажность, температура)

На одном и том же типе бумаги (можно взять простую офисную бумагу) сделайте распечатку тестовой страницы (тестовую страницу Вы можете взять на сайте компании RDM-Privision или используйте любую свою фотографию) в разных программах (Adobe Photoshop, ACDC и т. п). Разные программы по-разному взаимодействуют с драйвером принтера и встроенным в них профилем, соответственно цветопередача из разных программ для одного и того же типа бумаги и чернил будет отличаться. Если цветопередача Вас не устраивает, то попробуйте следующие методы:

- Распечатайте тест страницу из другой программы
- Распечатайте на другом типе бумаги
- Настройте в меню печати тип бумаги (глянцевая, матовая и т. п)

Помимо этого, Вы можете использовать профили (файл для чернил под конкретный тип принтера, под конкретный тип бумаги), но стоит помнить, что универсальные профили не всегда подходят. Вы можете заказать индивидуальный профиль, если не смогли настроить цветопередачу вышеуказанным способом.

Какие Вы даете гарантии на картриджи?

Гарантия на нашу продукцию 1 год.

Мы практически сводим к нулю процент заводского брака, за счет двойного контроля и специальной проверки систем на герметичность. А специалисты нашей сервисной службы всегда помогут Вам и проконсультируют Вас по телефону или по электронной почте. В любом случае покупатель продукции RDM-Privision может быть полностью уверен, что компания несет перед ним все гарантийные обязательства и в случае необходимости, проблема клиента будет решена быстро и без бюрократических проволочек.

Распространяется ли гарантия на товар, если я заказываю его из другого города по почте через Интернет?

Да, конечно! Гарантия действует независимо от того, где Вы покупаете.

- Если Вы покупаете в центральном офисе (в Москве) – то гарантия дается от московского сервиса.
- Если Вы покупаете товар у местного дилера в своем городе – то гарантия дается от его сервиса.

Например, если Вы купили товар в московском офисе, а сами находитесь на другом конце России, то можете не переживать, если у Вас произойдет гарантийный случай – Вам обязательно вышлют замену или нужную деталь! И в независимости от того, где Вы приобрели наш товар – Вы можете быть уверены в наших гарантийных обязательствах.

www.rdm-print.ru