

Виды СНПЧ и ПК

Названия, обозначения и методы определения.

СНПЧ Epson

Существуют несколько видов систем, они отличаются по:

- количеству цветов/ёмкостей
- внешнему виду
- типу и форме картриджей
- чипам

➤ Отличие по количеству цветов/ёмкостей

Количество картриджей в системе и ёмкостей цветов зависит, от модели принтера, на который устанавливается система. Количество картриджей/ёмкостей колеблется от 4 до 9.

Например: Система R200.

Ёмкостей 6 и количество цветов 6.

Количество картриджей 6.



Существуют системы, в которых количество цветов не соответствует количеству ёмкостей.

Например: Система C110.

Ёмкостей 5 количество цветов 4 (2 чёрных).

Количество картриджей 5.



Точное количество цветов и ёмкостей можно узнать из таблицы совместимости.

➤ Отличие по внешнему виду.

Картриджи для СНПЧ и ПК для принтеров Epson изготовлены по технологии сообщающихся микрососудов с резиновым клапаном для герметизации картриджа.



Клапан Epson



Клапан Canon

➤ **Отличие по форме картриджей.**

Картриджи 3+1



Картриджи 3+1(вид сверху)



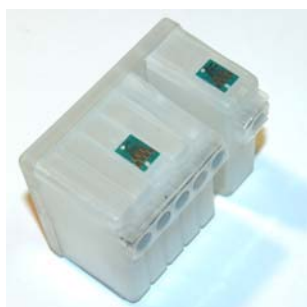
Картриджи 3+1(вид снизу)

Модели принтеров, использующие данные картриджи:
C42/C43/C48/C62/CX3200/C65/CX3500

Картриджи 5+1



Картриджи 5+1(вид сверху)



Картриджи 5+1(вид снизу)

Модели принтеров, использующие данные картриджи:
740/760/860/1160/790/870/890/895/915/
810/830/830U/925/935/900/1270/1290/1290S/.

Картриджи Серии 950



Картриджи 950(вид сверху)



Картриджи 950(вид снизу)

Модели принтеров, использующие данные картриджи:
950/R800/R1800

Картриджи серии R200



Картридж R200(вид сверху)



Картридж R200(в профиль)

Модели принтеров, использующие данные картриджи:
R200/R220/R240/RX520/R300/R300ME/R320/
R340/RX500/RX600/RX620/RX640/2100/2200/R2400
C64/C84/C86/CX6400/CX6600/C63/C70/C82/C67/C87

Картриджи серии R270



Картридж R270(вид сверху)



Картридж R270(в профиль)

Модели принтеров, использующие данные картриджи: R270/R290/R390/RX590/1410/RX610/RX690 /C79/CX3900/CX4900/CX5500/CX5900 /CX6900F/CX7300/CX8300/C91/CX4300/C110

Картриджи серии PictureMate



Картридж серии PictureMate (вид сверху)



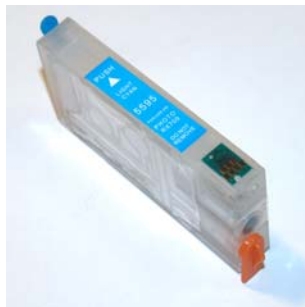
Картридж серии PictureMate (вид снизу)

Модели принтеров, использующие данные картриджи: PictureMate/PictureMate 500

Картриджи серии RX700



Картридж RX700 (в профиль)



Картридж RX700(вид сверху)

Модели принтеров, использующие данные картриджи: RX700

Картриджи Серии ORIGINAL и COMBO

Для систем Original и Combo используют заниженные картриджи, в связи с установленной на них специальной планкой для оригинального картриджа. Основное отличие систем Combo и Original в функциональной составляющей планки с чипами.



Картридж Original/Combo (без планки с чипом)



Модели принтеров, использующие данные картриджи: R270/R290/R390/RX590/1410/RX610/RX690/C79 /CX3900/CX4900/CX5500/CX5900/CX6900F /CX7300/CX8300/C91/CX4300/C110

➤ Отличие по чипам

На большинство СНПЧ и ПК устанавливаются специальные чипы, отвечающие за определение картриджей в принтере. Существуют несколько вариантов чипов.

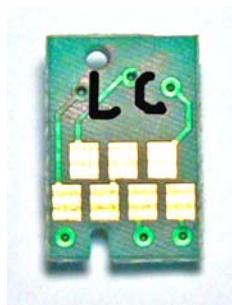
Инструкция по определению чипов на принтеры EPSON

На данный момент существует несколько вариантов чипов.

Чип- это микросхема размером 4x5 мм с 7 контактами для связи с принтером, которая отвечает за определение картриджа данного цвета в принтере.

Компания RDM представляет несколько разновидностей чипов для принтеров Epson: Авточипы, Суперчипы, “пустышки” и чипы с контактами для оригинального картриджа.

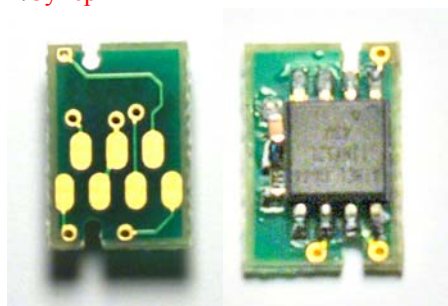
1. Авточипы



← цвет (Light Cyan)

- чипы первого поколения предназначены для установки на картриджи принтеров Epson от C42-R220(см. весь список ниже) Основное их отличие – это наличие обозначения цвета на самом чипе (B,C,Lc,M,Lm,Y). Авточипы устанавливаются на картриджи в зависимости от обозначения цветов (на каждый цвет свой чип).

2. Суперчипы

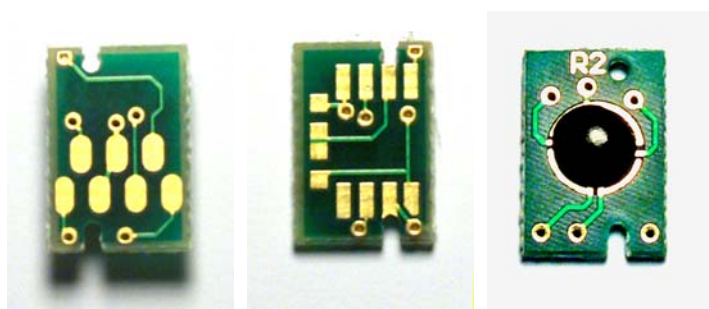


Вид спереди

Вид сзади

- универсальный чип отвечает за все цвета в принтере, работает вместе с “пустышками”, устанавливается на чёрный картридж, а “пустышки” устанавливаются на остальные цвета. Основное его отличие от авточипов - отсутствие обозначения цветов и наличие микросхемы на обороте чипа.

3. “Пустышки”



Вид спереди

Вид сзади

Вид сзади (новая версия)

- работают только в паре с суперчипом, никак не обозначаются, с тыльной стороны не имеет микросхем.

Модели принтеров, работающих на 7-ми контактных чипах:

* :EPSON C42/C43/C64/C67C86/C87/CX3500/CX3700 /CX4100/CX6400/CX6600 /CX4700/R220/R320/R340/RX620/RX640

В декабре 2006 г компания Epson ввела в эксплуатацию новые чипы, их основное отличие от старых чипов, наличие 9 контактов на новом чипе против 7 контактов на старом.

4. **Чип** R270, C79, C91- устанавливается на системы:

«R270/R390/RX590»

«C91/CX4300»

«C79/CX3900/CX4900/CX5900/CX6900F»

По моделям принтера, чипы различают по Суперчипу (номеру на чипе) и форме контактов.

Для принтеров выпуска до февраля 2007 года.



Суперчип

R270 - 821R

C79 - 731R

C91 - 921R

“пустышка”

5. **Чип mod 1** R270, C79, C91-устанавливается на системы:

«R270/R390/RX590 mod1»

«C91/CX4300 mod 1»

«C79/CX3900/CX4900/CX5900/CX6900F mod 1»

Основное отличие от обычного чипа - фигурные контакты.

Для принтеров выпуска с февраля по июль 2007 года

По моделям принтеров их так же различают по суперчипу (номеру на чипе).



Суперчип

R270 - 821R

C79 - 731R

C91 - 921R

“пустышка”

6. **Чип mod 2** R270, C79, C91, C110 – устанавливается на системы:
«R270/R390/RX590 mod 2»
«C91/CX4300 mod 2»
«C79/CX3900/CX4900/CX5900/CX6900F mod 2»
«C110 mod 2»

Для принтеров выпуска с июля 2007 года по ноябрь 2007

По моделям принтеров их так же различают по суперчипу (номеру на чипе).



Суперчип

“пустышка”

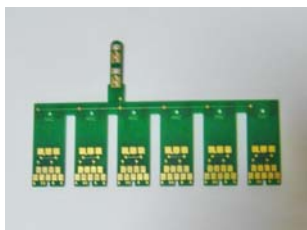
R270 - 821R
C79 - 731R
C91- 921R

Основное отличие от **mod1** - надпись на чипе в левом верхнем углу «V3.1»
По моделям принтера, чипы различают по суперчипу (номеру на чипе).

7. **Планка с чипами ORIGINAL.** – устанавливается на системы:
«R270/R390/RX590 ORIGINAL»
«C91/CX4300 ORIGINAL »
«C79/CX3900/CX4900/CX5900/CX6900F ORIGINAL »
«C110 ORIGINAL»

Дата выпуска принтера не имеет значения (работает со всеми модификациями принтера).

По моделям принтера различаются только по количеству цветов.



R270 – 6 цветов
C79 – 4 цвета
C91 – 4 цвета
C110-5 цветов

8. **Планка с чипами COMBO** – устанавливается на системы:
«R270/R290/R390/RX590 COMBO»
«C91/CX4300 COMBO »
«C79/CX3900/CX4900/CX5900/CX6900F COMBO »
«C110 COMBO»

Дата выпуска принтера не имеет значения (работает со всеми модификациями принтера).
Существуют две разновидности чипов COMBO:

- 1) Планка с чипами COMBO с кнопкой сброса картриджей(1)



- 2) Планка с чипами COMBO с кнопкой сброса картриджей(1) и переключателем ориг/неориг(2)



Основное отличие от **Чипа ORIGINAL** наличие специальной кнопки для сброса уровня чернил (1), и переключателя для использования оригинального или неоригинального картриджа (2).

Модели принтеров, работающих на 9-ти контактных чипах, чипах **ORIGINAL** и чипах **COMBO**:
Epson C79 \ CX3900 \ CX4900 \ CX5900 \ CX6900F \ R270 \ R290 \ R390 \ RX590 \ 1410 \ C91 \ CX4300 \ C110

Маркировка картриджей.

Картриджи маркируются по оригинальному номеру или модели принтера (по номеру можно определить из таблицы совместимости линейку принтеров, к которой подходит данный картридж) и цвету чернил (см. таблицу совместимости).

Например, надпись TO481 Black- означает, что это картридж с чёрными чернилами подходящий к линейке принтеров R200/R220/R300/R300ME/R320/R340/ RX500/RX600/RX620. См таблицу 1.

Маркировка систем

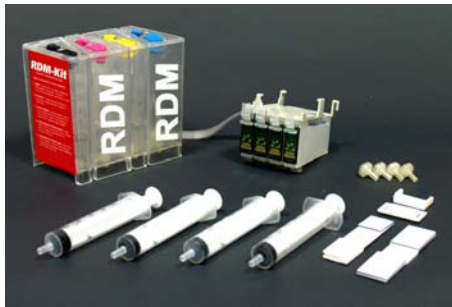
- 1) Коробки СНПЧ и П.К. Epson маркируются по наименованию основного принтера линейки, к которой подходит данная Система или П.К. (Например «Epson R200»- линейка принтеров включает в себя принтеры: Epson R200/R220/R300/R300ME/R320/R340 RX500/RX600/RX620/RX640).
- 2) Ёмкости и картриджи систем маркируются в зависимости от цвета чернил, которые в них заливаются. В зависимости от линейки принтеров, на которые ставятся картриджи, их маркируют наименованием основного принтера линейки.

Комплектация

В комплект системы входит: СНПЧ (ёмкости с подсоединённым шлейфом и картриджами), шприцы для прокачки системы, набор креплений, набор фильтров, инструкция и гарантийный талон.



Комплектность СНПЧ



Комплектность СНПЧ ORIGINAL

Инструкции для СНПЧ

- 1) Общая инструкция №1 для большинства СНПЧ Epson. Кроме СНПЧ RX700
- 2) Инструкция №2 для СНПЧ для принтера Epson RX 700.
- 3)

Инструкции для ПК:

- 1) Общая инструкция №3 для большинства П.К. Epson, кроме П.К. на базе картриджей R270.
- 2) Инструкция №4 для П.К. на базе картриджей R270.

Как определить модель СНПЧ и ПК

В основном при определении модели СНПЧ и ПК отличие производится по чипам и картриджам.

Для отличия чипов, количества цветов и состава чернил используется таблица совместимости (См. таблицу 1). В ней есть вся информация о принтерах, требующаяся для идентификации СНПЧ или ПК.

Например. Имеется СНПЧ неопределённой модели.

- ✓ Смотрим на чипы.

Чипы 7 мк контактные, количество цветов 4

- ✓ Смотрим на форму картриджей

Картриджи Серии 200 - это значит, что это система может быть С63 или С64 или С82 или С80.

- ✓ Смотрим на картриджи.

На них написано Т0431, смотрим в таблицу совместимости - подходит система С64/С84/С86/СХ6400/СХ6600.

- ✓ Чтобы подтвердить это смотрим на коробку.

На задней стороне коробки надпись С64(первый принтер линейки Epson С64/С84/С86/СХ6400/СХ6600).

Вывод.

У нас в руках СНПЧ Epson С64/С84/С86/СХ6400/СХ6600



СНПЧ Canon

Принтеры Canon работают на основе картриджей со светодиодными чипами, так же встречаются старые принтеры, которые работают на картриджах без чипов. В модельном ряде Canon есть принтеры с картриджами со встроенными печатающими головками.

Существуют несколько видов СНПЧ и ПК для принтеров Canon, которые отличаются по номеру картриджа, количеству цветов и по составу картриджа.

Существуют несколько видов систем, они отличаются по:

- составу картриджей
- количеству цветов/ёмкостей
- типу

➤ Отличие по составу картриджей:

Картридж с наполнителем из войлока и маленькой камерой для чернил.



картридж модель 8 (вид сбоку)



картридж модель 8



картридж модель 8 уменьшенный

Картридж с системой микроканалов и стабилизацией давления.



картридж модель 8 (вид сбоку)



картридж модель 8



картридж модель 24

Картридж оригинальный, доработан специально для применения в СНПЧ



Картриджи PG40/CL41

➤ **Отличие по количеству цветов/ёмкостей:**

Количество картриджей, ёмкостей и цветов зависит, от модели принтера, на который устанавливается система. Количество картриджей/ёмкостей колеблется от 4 до 8.

Например: Система Ip 4200

Ёмкостей 5 количество цветов 4 (2 чёрных), количество картриджей 5



Например: Система Ip 1000

Ёмкостей 4 количество цветов 4 количество картриджей 2(1 чёрный и один цветной)



• **Отличие по типу картриджа:**

Картриджи серии 24



Картридж серии 24 (вид снизу) Картридж серии 24 (вид сбоку)

Модели принтеров, использующие данные картриджи: ip1000\ip1500\ip2000\mp110\mp130\i470d\i475d\i250 i320\i350\i450\i455\s200\s200x\s300\s330

Картриджи серии 3



Картридж серии 3 (вид с боку)

картридж серии 3 (вид сверху)

Модели принтеров, использующие данные картриджи: i6500\mp700\mp730\i550\i850\s500\s520\s530d\s600\s630\s750\s6300

Картриджи серии 5



Картридж серии 5 (вид с боку)



картридж серии 5 (вид сверху)

Модели принтеров, использующие данные картриджи: ip4200\IP4300\ip4500\IP5200\IP5300\ip5200R\mp500\530\610\800\810\800R\830\ix4000\ix5000\ip3300\ip3500\MP510\mp520\mp780

Картриджи серии 6



Картридж серии 6 (вид с боку)



картридж серии 6 (вид сверху)

Модели принтеров, использующие данные картриджи: ip6000d\i905d\i950\i965\s800\s820d\s830\bjc8200 i9100\s900\s9000\i9950\i850

Картриджи серии 8



Картридж серии 8 (вид с боку)



картридж серии 8 (вид сверху)

Модели принтеров, использующие данные картриджи: ip4200\IP4300\ip4500\IP5200\IP5300\ip5200\mp500\530\610\800\810\800R\830\ix4000\ix5000\ip3300\ip3500\MP510\mp520\mp780

Картриджи оригинальные



Картридж оригинальные (вид с боку)



картридж оригинальные (вид сверху)

Модели принтеров, использующие данные картриджи: ip1200\ip1300\ip1600\ip1700\ip1800\ip2200\mp150\170\210\220\450\160\180\460\mx300

Для некоторых принтеров возможно использование совместно нескольких серий картриджей (для определения используемых картриджей смотрите таблицу совместимости).

На картриджи серии 5 и 8 устанавливаются чипы.

Чипы для СНПЧ и ПК на принтеры Canon представляют собой микросхемы со светодиодом, который отвечает за определение картриджа цвета, на котором установлен данный чип. Компания RDM не выпускает чипы для картриджей Canon, поэтому чипы снимают с оригинальных картриджей. Чипы никаких обозначений не имеют, поэтому их установка рекомендуется напрямую с оригинального картриджа данного цвета, в избежании ошибки. Чипы не входят в комплектацию СНПЧ и ПК.

Маркировка картриджей.

Картриджи для принтеров Canon маркируются по цвету чернил и номеру модели картриджа.

- Большинство картриджей маркируется как 3C, 3M, 6Y, 8 Bk, 5PpBk где цифра означает модель картриджа, а буква означает цвет.

Например:

3C Картридж модель 3 ,цвет Cyan
6Y Картридж модель 6,цвет Yellow
8Bk Картридж модель 8, цвет Black (водный)
5PpBk Картридж модель 5, цвет Black (пигмент)

- Картриджи со встроенной печатающей головкой обозначаются CL41/PG40

Например:

CL-41 цветной картридж 3 в1(Cyan+Magenta+Yellow)
PG-40 чёрный картридж Black(пигмент)

Примечание: Компания RDM изготавливает СНПЧ из картриджей со встроенной печатающей головкой только на основе CL-41/PG-40.

Маркировка систем

- 1) Коробки СНПЧ и П.К. Canon маркируются по наименованию основного принтера линейки, к которой подходит данная Система или П.К. (Например «IP 4200»- линейка принтеров включает в себя принтеры Canon ip4200\IP4300\ip4500\IP5200 \IP5300\ip5200R\ mp500\530\610\800\810\800R\830).
- 2) Ёмкости и картриджи систем маркируются в зависимости от цвета чернил, которые в них заливаются. В зависимости от линейки принтеров, на которые ставятся картриджи, их маркируют наименованием основного принтера линейки.

Комплектация

В комплект системы водит: СНПЧ (ёмкости с подсоединённым шлейфом и картриджами), шприцы для прокачки системы, набор креплений, набор фильтров, инструкция и гарантийный талон

Инструкции для СНПЧ

- ✓ Общая инструкция №6 для большинства СНПЧ Canon.
- ✓ Инструкция №7 для принтеров серии IP 4200.
- ✓ Инструкция №8 для принтеров серии IP 1200.

Инструкции для ПК:

- ✓ Общая инструкция №9 для большинства П.К. Canon.
- ✓ Инструкция № 10 для ПК 4200

Как определить модель СНПЧ и ПК

В основном при определении модели СНПЧ и ПК отличие производится по картриджам.

Для отличия количества цветов и состава чернил используется таблица совместимости (См. таблицу 1). В ней есть вся информация о принтерах, требующаяся для идентификации СНПЧ или ПК.

Например: Имеется СНПЧ неопределённой модели.

✓ Смотрим на форму картриджей

Картриджи Серии 3 и 6 – смотрим в таблицу совместимости это система для Canon ip3000\i560.

✓ Смотрим на количество картриджей.

Количество картриджей 4 смотрим по таблице совместимости - количество совпадает с системой для Canon ip3000\i560.

✓ Чтобы подтвердить это смотрим на коробку.

На задней стороне коробки надпись ip 3000(первый принтер линейки Canon ip3000\i560).

Вывод.

У нас в руках СНПЧ Canon ip3000\i560

